

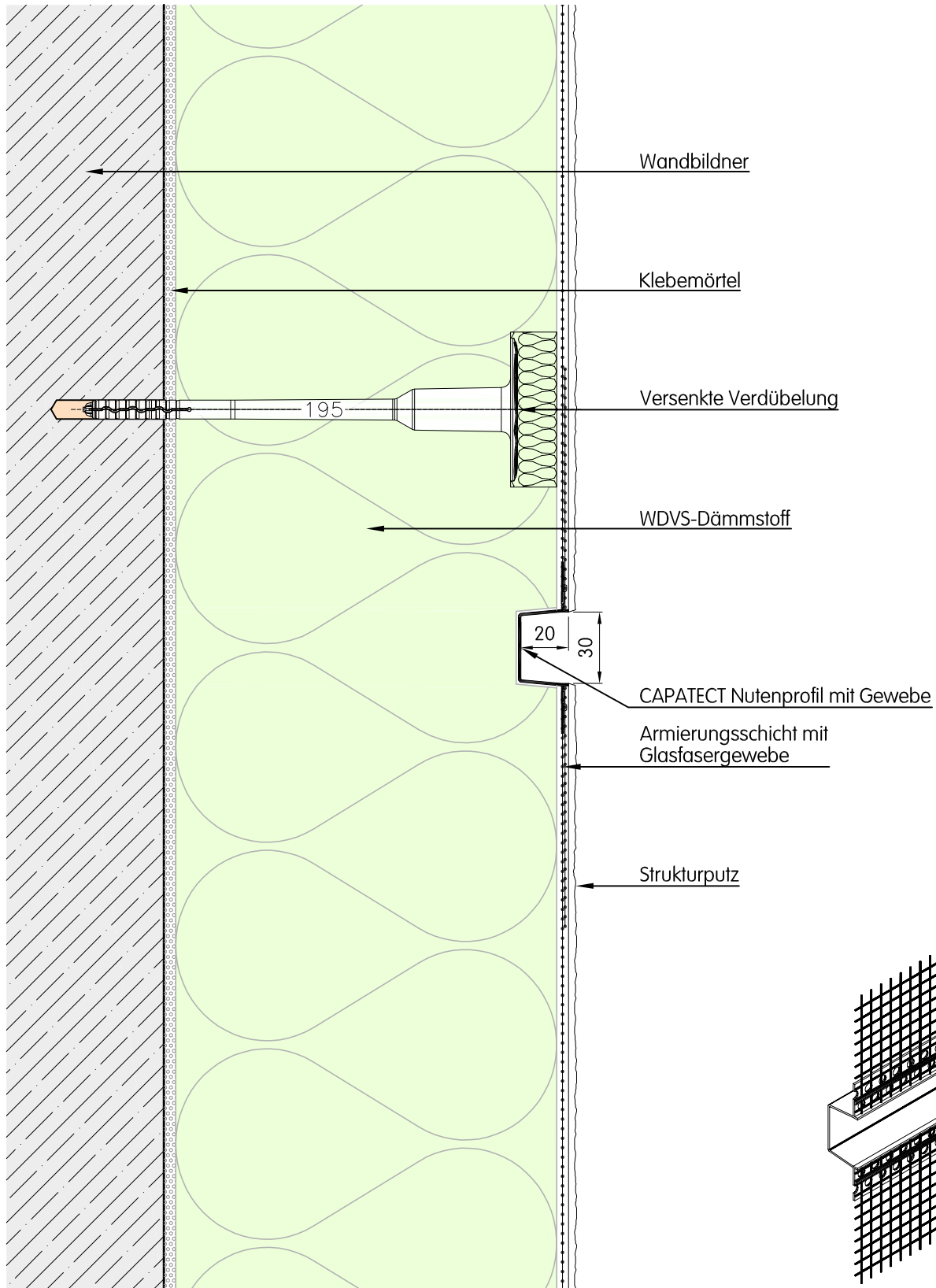
Bezeichnung:

Capatect WDVS

Detailausführung



E:\Dropbox\Capatect Details\Detail\CAPATECT\Standarddetails 2017\105_WDVS mit Putz_CAPATECT\CAPATECT Details in DWG-Format_Rohling\CT-10V01_0201.dwg



Dieses Detail ist ein Planungsvorschlag. Es ersetzt in keinem Fall die erforderliche Werk-, Detail- und Montageplanung. Alle Maße sind vor Ort bauseits zu prüfen und festzulegen. Die Anwendbarkeit ist in jedem Fall vom Fachhandwerker / Kunden im jeweiligen Bauvorhaben vor der Ausführung eigenverantwortlich zu prüfen!

Planinhalt:

Wärmedämmverbundsysteme

Bossenausbildung durch Fräsen
CAPATECT Nutenprofil mit Gewebe

Zeichnungs-Nr.:

CT-10/V/01_0201

Datum:

31.10.2017

Maßstab:

M = 1:2,5 (DIN A4)

Verfasser:

WIE

Capatect Baustoffindustrie GmbH.

Bahnhofstraße 32 | A-4320 Perg